



ZAGREBAČKO UKV NATJECANJE 2026.
"MEMORIJAL MATIJE KLAUSERA, 9A2DB"



NESLUŽBENI REZULTATI

A - JEDAN OPERATOR - SVE VRSTE RADA, SAMO 9A

BR.	CALL	LOC	BODOVI	QSO's	ODX	ODX QRB	ASL	PWR (W)	ANT
1.	9A3DF	JN86HF	35848	123	DK5KMA JO50IK	641	213	600	2x11 el LFA
2.	9A4RM	JN95LI	22998	78	OK1DSX JO60RN	709	120	100	2 x 17el. F9FT
3.	9A1MC	JN85QJ	18221	84	DK5KMA JO50IK	749	911	100	LFA 8el
4.	9A6A	JN83GE	16662	42	OL7M JO80FG	788	400	1000	4 x 6 el Yagi
5.	9A1DL	JN85WF	15834	66	DK1FG JN59OP	702	300	120	2x11 el DL6WU
6.	9A3SM	JN85FW	15340	66	DK5KMA JO50IK	657	162	750	2x12 el. DL6WU
7.	9A5RY	JN85WF	12746	54	DK1FG JN59OP	702	271	100	Yagi 8el.
8.	9A6D	JN85AO	12336	68	SN9W JO90PP	611	216	1000	Yagi 12el.
9.	9A2WY	JN85QT	11817	49	SN9W JO90PP	556	122	80	YU0B
10.	9A5M	JN95GO	11612	39	OK1DOL JN69OU	619	91	100	2x7el.
11.	9A2MW	JN75VW	10127	46	OK1KMP JO70UK	501	260	50	11 el.yagi
12.	9A7BOY	JN75VT	8372	43	SP6YG JO90CK	545		50	Dvostruki delta loop
13.	9A5THR	JN95IN	8328	28	OK1DSX JO60RN	679	92	80	Yagi 9 el.
14.	9A6ZZ	JN75HD	7754	36	DK5KMA JO50IK	657	130	100	Yagi 7 el.
15.	9A5IG	JN75DH	6984	31	YO2BBT KN05UK	580	100	100	12 el lfa
16.	9A3QB	JN95HN	6094	26	OK1KZE JN79FX	582	90	120	12x12 el.
17.	9A5ACK	JN85RV	6025	38	OL7M JO80FG	493	103	50	YAGI 7 el.
18.	9A5EX	JN75VS	4123	26	OK1KMP JO70UK	519	300	20	14ely
19.	9A2MF	JN65TJ	3950	15	OM5AW JN98AH	467	110	50	5EL YAGI
20.	9A3DCX	JN85KV	3598	27	OK1KMP JO70UK	513	130	100	6EL
21.	9A2B	JN75SK	3172	18	OK1MHW JN79VS	483	170	100	DL6WU 12 el.
22.	9A2YF	JN85TI	3009	36	E70SIC JN93CT	178	215	100	Vertical UVS-200

BR.	CALL	LOC	BODOVI	QSO's	ODX	ODX QRB	ASL	PWR (W)	ANT
23.	9A3NC	JN75BA	2471	19	9A0V JN95PE	406	530	3	5el
24.	9A4PB	JN75DI	2287	14	YU7CW KN05AB	452	316	500	yagi 9 el
25.	9A6ACN	JN85BT	2117	28	9A0V JN95PE	257	130	100	Yagi 12 el.
26.	9A3AQ	JN75WS	1706	16	9A0V JN95PE	275		10	VILEDA INDOOR
27.	9A4WW	JN85KV	1358	19	E73O JN95CA	143	135	99	X-510
28.	9A3ZM	JN85UI	1256	19	9A1W JN75ST	177	180	80	5 el Yagi
29.	9A2KO	JN75IE	1163	11	IQ2PV JN45NF	438	33	25	11 EL YAGI
30.	9A1AL	JN75EI	1147	12	9A0V JN95PE	386	110	50	YAGI 8V/10U DVC
31.	9A4OP/P	JN65WE	919	10	9A0V JN95PE	425		5	4x oblong
32.	9A3BCL/P	JN95AD	823	9	9A1W JN75ST	209	95	5	HB9
33.	9A2GA/P	JN76XG	805	11	9A1MC JN85QJ	147	694	5	HB9CV
34.	9A4BL	JN75SL	632	8	9A1MC JN85QJ	144	250	5	Mini Whip antenna
35.	9A7IOM/P	JN75XS	83	7	9A1KO JN75UT	20	130	50	Diamond
36.	9A1BN	JN75XT	52	5	9A1KO JN75UT	20		5	omni (stock)

B - VIŠE OPERATORA - SVE VRSTE RADA, SAMO 9A

BR.	CALL	LOC	BODOVI	QSO's	ODX	ODX QRB	ASL	PWR (W)	ANT
1.	9A0BB	JN85EI	81963	226	LZ2FN KN33AT	785	416	1500	2x 8x7LFA, 2x13
2.	9A0V	JN95PE	56832	156	DK5KMA JO50IK	866	187	500	2x16el.dl6wu + 2x14el.dk7zb
3.	9A1N	JN85LI	54423	170	DK5KMA JO50IK	733	217	1000	8x7 el yagi
4.	9A1O	JN95IS	52060	154	DK5KMA JO50IK	789	0	800	8x12el. DL6WU
5.	9A7D	JN95CI	36216	108	DK5KMA JO50IK	795	227	100	2x15 el. BVO2-4 LY by DJ9BV
6.	9A1W	JN75ST	27786	109	DK5KMA JO50IK	627	804	1000	2x10 el DK7ZB - 4x6 el DK7ZB
7.	9A9Z	JN75XV	17781	87	DK5KMA JO50IK	638	982	100	14 EL YAGI
8.	9A1VZD	JN86BH	17310	68	DK5KMA JO50IK	609	300	500	2x8el LFA
9.	9A1AAAY	JN85PJ	16109	66	DK5KMA JO50IK	745	985	100	4x7 LFA
10.	9A1I	JN85FS	15664	64	DK5KMA JO50IK	672	134	300	DL7KM

BR.	CALL	LOC	BODOVI	QSO's	ODX	ODX QRB	ASL	PWR (W)	ANT
11.	9A1CCS	JN85LL	6809	33	SN9W JO90PP	601	16	100	Tona
12.	9A9J	JN85XD	5069	34	OK1KMP JO70UK	612	100	100	2 x 7 elemenata
13.	9A70NT	JN85OV	4215	39	YU7SMN KN05EG	257	280	100	UV 300
14.	9A1K	JN85JL	3781	25	SN9W JO90PP	604	200	100	Yagi
15.	9A1CEB	JN75IA	2885	19	OK1KJP JN78CS	419	420	50	Yagi 7 el
16.	9A1DAB	JN95BM	1516	17	9A9Z JN75XV	174	135	50	DAIMOND 510X
17.	9A5G	JN75EI	958	13	9A0V JN95PE	386	170	50	YAGI 34DX 11V/22U
18.	9A1ADE	JN75XV	471	14	OE8GSY/P JN77TJ	169	975	50	DIAMOND X-200

C - JEDAN OPERATOR - SAMO FM

BR.	CALL	LOC	BODOVI	QSO's	ODX	ODX QRB	ASL	PWR (W)	ANT
1.	9A3CBW	JN75XV	3196	44	OE6TNO/P JN77QJ	173	969	50	SSJ by JY
2.	9A1KO	JN75UT	2795	40	9A3BCL JN95AD	197	360	50	Yagi 4 el
3.	9A5AZA	JN85NQ	883	14	9A1KO JN75UT	111	153	30	Yagi 10 el
4.	9A3CRX/P	JN75WU	335	8	S56IHX JN76JA	86	592	5	2 m flower pot
5.	9A5AGN	JN75XT	331	8	S5/9A2NB JN75AT	149	120	50	DIAMOND X30
6.	9A3ST/P	JN85DJ	124	3	9A3CBW JN75XV	62	400	100	DIPOL

D - YL BEZ OBZIRA NA VRSTU RADA

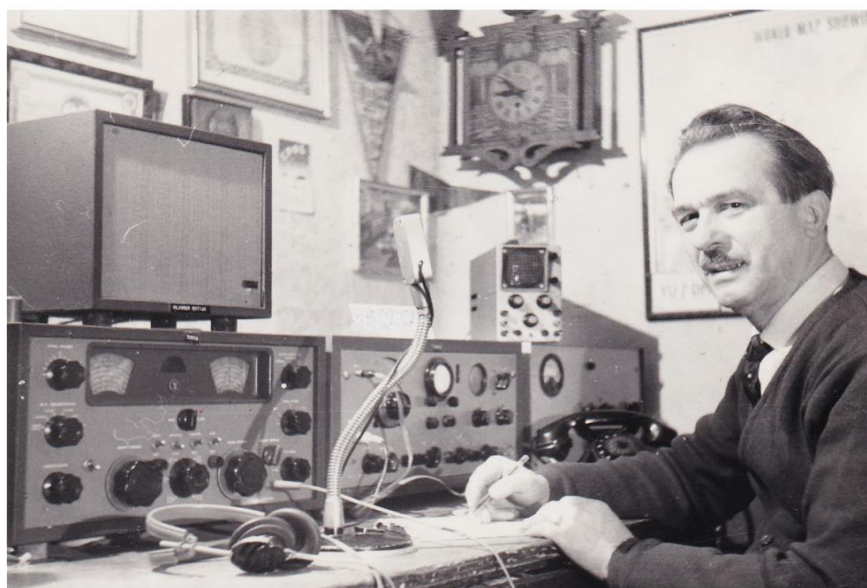
BR.	CALL	LOC	BODOVI	QSO's	ODX	ODX QRB	ASL	PWR (W)	ANT
1.	9A5LOL	JN75SK	6687	26	SN9W JO90PP	643	170	100	DL6WU 12el.
2.	9A1EJ	JN75EI	1631	15	9A0V JN95PE	386	110	50	DVC 8V/10U Yagi
3.	9A3MYL	JN95HN	705	8	9A0BB JN85EI	178	90	100	7el.

E - POSTAJE IZVAN 9A

BR.	CALL	LOC	BODOVI	QSO's	ODX	ODX QRB	ASL	PWR (W)	ANT
1.	OM5AW	JN98AH	62972	203	I2FHW JN44NU	782	235	750	16x4,4x8,8x4,2x6x7el
2.	OL7M	JO80FG	53668	190	F1CXW JO20JC	831	1099	3000	3x 2x7 el
3.	E7WW	JN84SU	50213	145	DK5KMA JO50IK	805	300	1000	3x9L 2x4X8L 8x6L 2x15L
4.	OK1DOL	JN69OU	43820	148	YU7SMN KN05EG	741	510	1500	138el. DK7ZB
5.	OM6ABF	JN99IA	39654	155	F6DCD/P JN38RQ	824	1163	100	2x6el.Y
6.	OK1KKI	JN79NF	36021	125	YT5W KN04OO	691	480	500	2 x GW4CQT
7.	E73O	JN95CA	33866	106	OK1DEN JO70NP	667	143	500	4x11
8.	SN9W	JO90PP	33837	102	I4GHG JN63DT	925	395	1500	2xdk7zb
9.	OK1MHW	JN79VS	29804	122	I2FHW JN44NU	743	668	65	2x9 LFA
10.	DK5KMA	JO50IK	28841	61	9A0V JN95PE	866	506	100	14el YU1CF
11.	E76SB	JN94IE	28362	74	OK1KKL JO70PO	759	1196	80	EF0211
12.	OK2KJI	JN79TI	24740	105	IK5AMB JN54FF	693	660	100	2x9el.DK7ZB
13.	SP6YG	JO90CK	23848	79	I4GHG JN63DT	862	207	25	10el.DK7ZB
14.	OM0AAO	JN88RS	23553	96	F6DCD/P JN38RQ	734		100	4x5el.DK7ZB
15.	YU7SMN	KN05EG	22353	58	OK1DOL JN69OU	741		800	4X11 YU7EF
16.	OK2KRT	JN99BK	21723	105	F8CND/P JN38RP	782	590	800	4 x 11el. YU7EF
17.	YU7CW	KN05AB	19028	58	OK1KKL JO70PO	711		700	tonna 16el
18.	E71EDK	JN94GG	18797	62	OK1DSX JO60RN	797	1326	80	11el yu7ef
19.	YT7KW	KN05EJ	18403	50	OK1DOL JN69OU	731	80	400	LFA Yagi 11el
20.	S59K	JN76IA	18093	79	DK5KMA JO50IK	574	625	500	4x11 el
21.	YO2BBT	KN05UK	16289	45	I4GHG JN63DT	767	140	400	2X10 EL
22.	HA6VV	JN97WV	15171	52	DK5KMA JO50IK	724	834	800	2x11el.
23.	OM6TX	JN99JK	14053	72	E7WW JN84SU	519	636	100	17elY
24.	HA2NP	JN97SG	11576	36	OK1DOL JN69OU	548		800	2x 12el 3,5WL LFA
25.	YT3N	KN04LP	10675	22	OK1KMP JO70UK	755	100	300	4X9el H.made

BR.	CALL	LOC	BODOVI	QSO's	ODX	ODX QRB	ASL	PWR (W)	ANT
26.	YT5W	KN04OO	10227	24	OL7M JO80FG	725	143	100	15el YU7EF
27.	OK1FOX	JO70ED	9693	47	9A0V JN95PE	663	250	100	PA0MS
28.	YT5DEY	KN04OO	9277	24	OK1KMP JO70UK	769	110	100	8el EF
29.	YO5BQQ	KN17KT	8141	25	9A0BB JN85EI	567	123	400	9EL YAGI DK7ZB
30.	OK2IWU	JN89PV	7911	46	E7WW JN84SU	561	600	50	11el.DG7YBN
31.	OK2PPK	JN89HF	6989	32	YU7SMN KN05EG	524	260	50	10el.A144S10R2
32.	YO9AYN	KN24SW	6710	22	9A0BB JN85EI	721	240	400	F9FT
33.	YO6LRV/P	KN26DG	6501	19	9A0BB JN85EI	622	478	50	2*YAGI 5EL
34.	E70SIC	JN93CT	6131	24	OL7M JO80FG	731	1240	100	1 x Yaggi 13 el
35.	YO5DND	KN17RQ	5435	17	9A0BB JN85EI	601	185	130	yagi 9el
36.	SP9EYX	JO90DE	4464	26	9A0V JN95PE	562	180	50	10 el yagi
37.	SP6DHH	JO80AS	4237	23	9A0BB JN85EI	603	450	100	9 el.YAGI
38.	YT4ZZ	KN04RC	3662	12	OM5AW JN98AH	537	171	100	2x11el yagi
39.	LZ2QQ	KN23XT	3441	11	9A7D JN95CI	637		100	5el
40.	S59DME	JN75PP	3230	22	YU7SMN KN05EG	399	156	20	Yagi
41.	YO6CRO	KN16NR	2632	10	9A0BB JN85EI	543	934	10	yagi 12 elemente.
42.	SP1SR	JO71UT	2558	9	OM5AW JN98AH	424	65	100	YAGI 7 elm.
43.	LZ2SQ	KN33GM	2354	9	9A7D JN95CI	692	200	200	9el.
44.	YO7LDT	KN14WG	2346	9	9A0BB JN85EI	604	175	100	7 el.Yagi
45.	LZ2FN	KN33AT	2344	9	9A0BB JN85EI	785	200	100	10el.
46.	YU1AT	KN04ET	2221	14	9A1I JN85FS	325	75	50	Yagi 7 el.
47.	OK1VOF	JN89EX	1593	20	OK1DOL JN69OU	228	380	100	4 el Y
48.	YT0K	KN13CT	1512	5	9A1W JN75ST	571	400	20	9 EL
49.	YU1WM	KN03QF	1321	5	OM5AW JN98AH	622	350	100	4X6 el Yagi
50.	S5/9A2NB	JN75AT	1061	10	9A3FOS JN75XS	149	1313	30	4 EL YAGI ARROW VERT POL
51.	LZ4AI	KN22PU	1008	5	YO9GOO KN25UG	271	535	50	YAGI 11EL.
51.	LZ4JD	KN22PU	1008	5	YO9GOO/P KN25UG	271	535	70	11el. DK7ZB

BR.	CALL	LOC	BODOVI	QSO's	ODX	ODX QRB	ASL	PWR (W)	ANT
52.	YU7FH	KN05BT	1005	7	9A0BB JN85EI	297		5	9 el Yagi
53.	YO7EY	KN14NT	447	2	9A1O JN95IS	362	259	100	9el. Yagi
54.	YO7BM/P	KN24KT	55	1	YO9AYN KN24SW	55	335	5	DUOSAT



Stavros Klatjor